



## LA MAISON DE PROMOTION DE LA SANTÉ

Association de prévention, de promotion et d'éducation pour la santé, la MPS a pour but de promouvoir des comportements individuels et collectifs favorables à la santé et à la qualité de la vie urbaine, en s'appuyant sur la politique de « La Santé pour Tous » de l'Organisation Mondiale de la Santé.

### ELLE INTERVIENT DANS DIFFÉRENTS DOMAINES D'ACTION :

- Espace Santé jeunes
- Espace Ressources Cancers
- Relais d'éducation pour enfants asthmatiques
- Ateliers santé-ville avec les quartiers
- Espace de prévention précoce
- Espace Documentaire

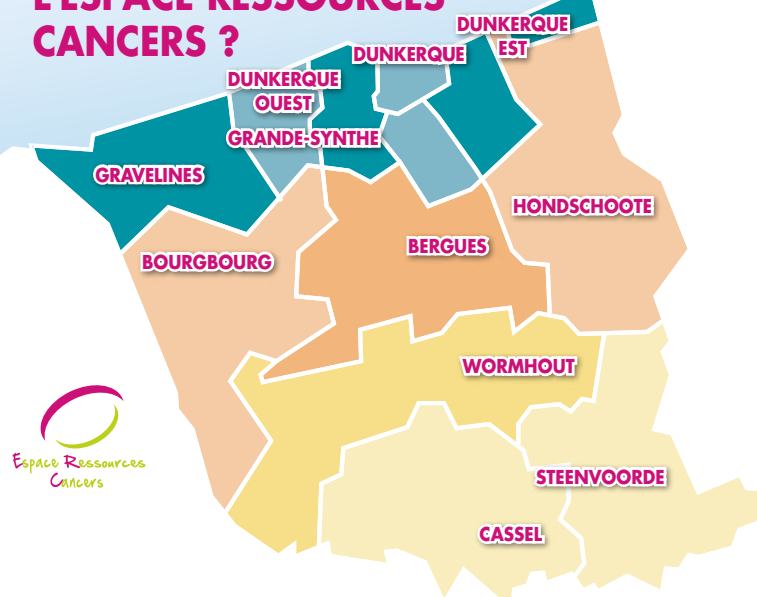
### ASSOCIATION AGRÉÉE PAR :

- Le Ministère de l'Éducation Nationale
- Le Ministère de la Santé et des Sports

### ANIMATRICE DES PROJETS :

- Dunkerque Ville-Santé OMS Europe
- Dunkerque Ville active du PNNS

## OÙ INTERVIENT L'ESPACE RESSOURCES CANCERS ?



### Espace ouvert :

Du Lundi au Vendredi de 9h à 12h et de 14h à 18h

Pour plus de renseignements sur les heures de permanence assurées par la coordinatrice :

Contactez-nous  
par téléphone au : **03 28 66 34 73**  
par e-mail : [erc.mps@orange.fr](mailto:erc.mps@orange.fr)  
Ou connectez-vous sur : [www.mps-dunkerque.fr](http://www.mps-dunkerque.fr)

### Un projet partenarial initié par :

Amavi, l'ARDEVA, l'association Au-delà du cancer, la Ligue contre le cancer Comité du Nord, et la Maison de Promotion de la Santé.

### Avec l'aide de la ville de Dunkerque

### Avec le soutien financier de :



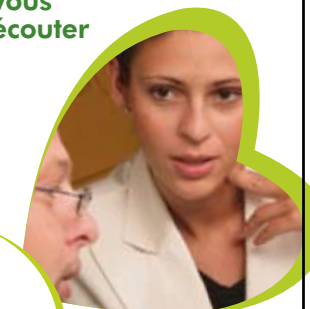
2 rue Saint Gilles 59140 DUNKERQUE  
Tél. : 03 28 66 34 73 \* Fax : 03 28 59 00 76  
[ass.aps@wanadoo.fr](mailto:ass.aps@wanadoo.fr)  
[www.mps-dunkerque.fr](http://www.mps-dunkerque.fr)

## LE CANCER, SOLIDAIRES PAS SOLITAIRES

vous informer



vous écouter



Espace Ressources Cancers

vous accompagner et vous orienter



vous rencontrer et échanger

SERVICE GRATUIT  
Contactez-nous !  
**03 28 66 34 73**



**ESPACE RESSOURCES CANCERS**  
2 rue Saint Gilles 59140 DUNKERQUE  
Site : [www.mps-dunkerque.fr](http://www.mps-dunkerque.fr)